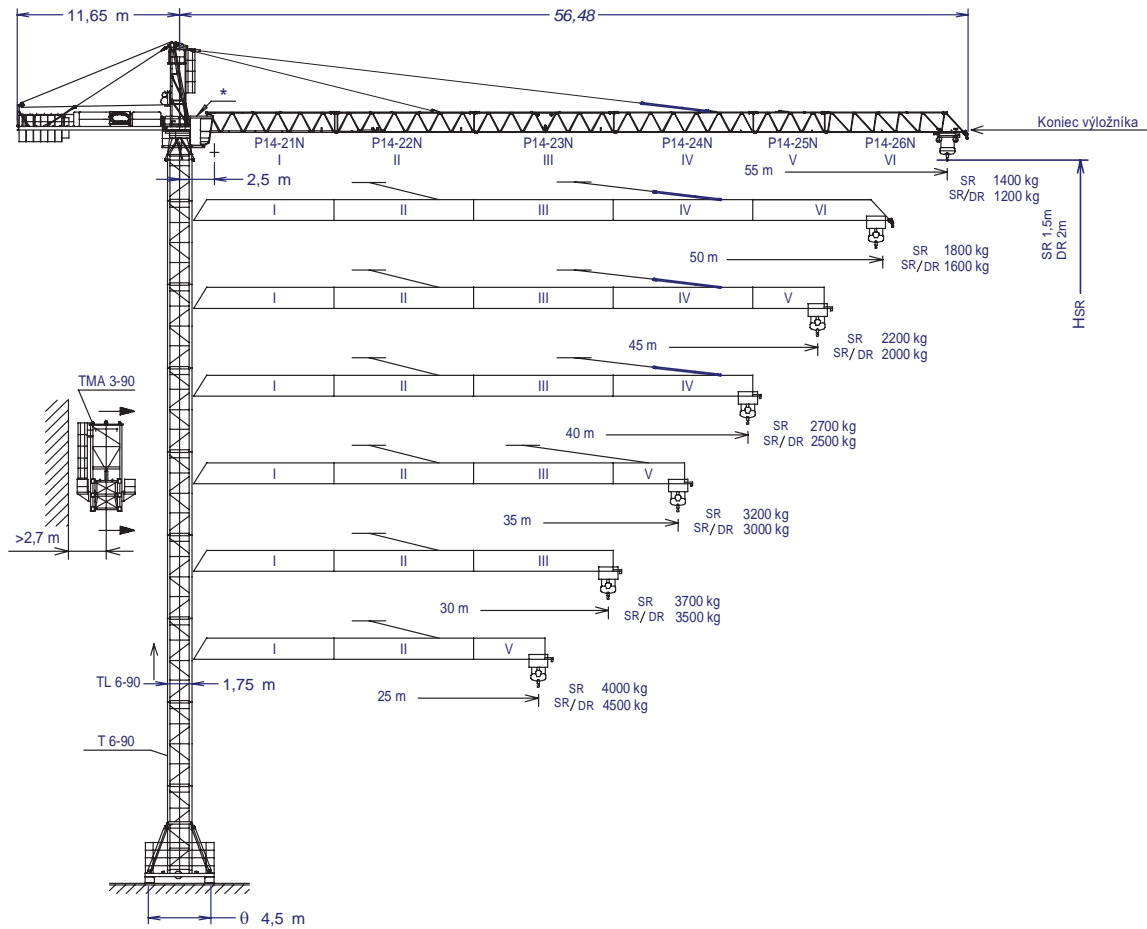


UNE 58-101-92  
FEM 1001

SISTEMA DE CALIDAD CERTIFICADO SEGUN  
QUALITY ASSURANCE SYSTEM CERTIFIED ACCORDING TO

UNE-EN-ISO 9001



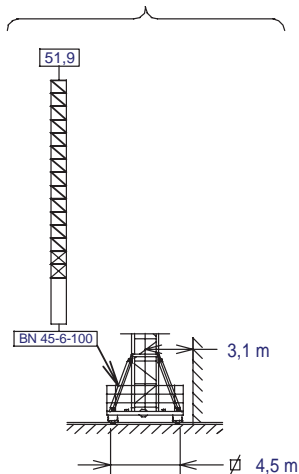
\* Kabína voliteľne

$$H_{DR} = H_{SR} \cdot 0,5$$

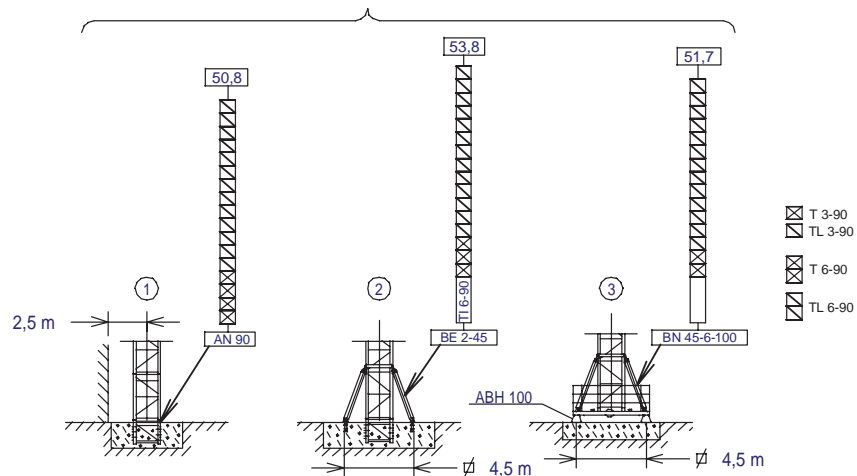
$H_{SR}$  = Maximálna výška pod hákom bez ukotvenia (m)

TMA 3-90	158.35.000	ABH 100	201.23.000
TL3-90	158.32.000	P14-21N	158.40.000
TL6-90	158.31.000	P14-22N	158.41.000
T3-90	133.32.000	P14-23N	158.42.000
T6-90	133.31.000	P14-24N	158.43.000
TI-6-90	133.30.000	P14-25N	158.44.000
BE 2-45	133.22.000	P14-26N	158.45.500
BN 45-6-100	145.20.500	Koniec výložníka	158.46.000

( $H_{SR}$ ) S POJAZDOM

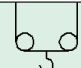


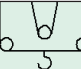
( $H_{SR}$ ) STACIONÁRNY



- T 3-90
- TL 3-90
- T 6-90
- TL 6-90



 SR (kg) (SR= dvožávés DR=štvorzávés)		Maximálne nosnosti						SR1 - 3000	SR2 - 4000	3000-4000 kg...a
		Dosah háku (m)								
Výložník		55	50	45	40	35	30	25		
55 m		1400	1580	1800	2075	2430	2900	3000-3560	29,12-22,5 m	
50 m		-----	1800	2045	2350	2745	3000-3265	3000-4000	32,35-25 m	
45 m		-----	-----	2200	2525	2945	3000-3500	3000-4000	34,41-26,59 m	
40 m		-----	-----	-----	2700	3000-3145	3000-3735	3000-4000	36,47-28,18 m	
35 m		-----	-----	-----	-----	3000-3200	3000-3800	3000-4000	35-28,64 m	
30 m		-----	-----	-----	-----	-----	3000-3700	3000-4000	30-27,95 m	
25 m		-----	-----	-----	-----	-----	-----	3000-4000	25 m	

 SR / DR (kg) (SR= dvožávés DR=štvorzávés)		Maximálne nosnosti								SR1 /DR1-3000 /6000	3000 /6000 kg...a
		Dosah háku (m)									
Výložník		55	50	45	40	35	30	25	20	15	
55 m		1200	1380	1600	1875	2230	2700	3000 /3360	3000 /4350	3000 /6000	27,5 /15 m
50 m		-----	1600	1845	2150	2540	3000 /3065	3000 /3800	3000 /4900	3000 /6000	30,56 /16,67 m
45 m		-----	-----	2000	2325	2745	3000 /3300	3000 /4080	3000 /5250	3000 /6000	32,5 /17,75 m
40 m		-----	-----	-----	2500	2945	3000 /3535	3000 /4360	3000 /5600	3000 /6000	34,44 /18,79 m
35 m		-----	-----	-----	-----	3000	3000 /3600	3000 /4440	3000 /5700	3000 /6000	35 /19,09 m
30 m		-----	-----	-----	-----	-----	3000 /3500	3000 /4320	3000 /5550	3000 /6000	30 /18,64 m
25 m		-----	-----	-----	-----	-----	-----	3000 /4500	3000 /5775	3000 /6000	25 /19,32 m


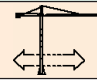
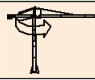
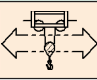
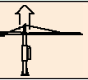



MECHANICKÉ FUNKCIE

Mechanizmy bez VF: Pre VF=frekvenčný menič



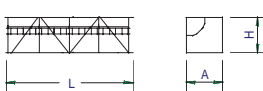
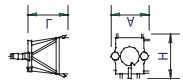
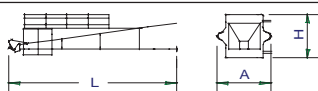
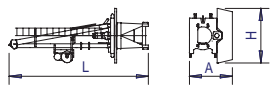
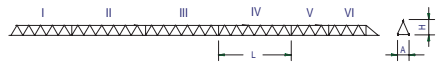
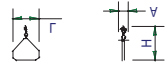
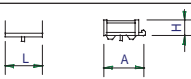
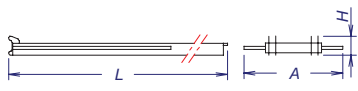

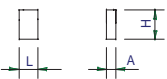
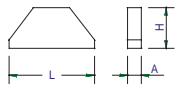
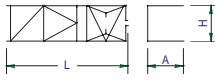
480V 60Hz

Sily a rýchlosti: 20% viac.

*voliteľne									
		EC2556 SR1	* EC3380VF SR1	EC2544 SR2	* EC3360VF SR2	TG1125VF	OG1108VF	TC465VF	TH1210
 t m/min	1,5   3   3 56   28   7	1,5   3 0...80   0...40	2   4   4 44   22   5,5	2   4 0...60   0...30	0...25 m/min	0...0,2 0,2...0,4 0,4...0,8 r/min sl/min	0...15 15...32 32...65 m/min	1 m/min	
 t m/min	3   6   6 28   14   4	3   6 0...40   0...20							
kW	18,4	24,2	18,4	24,2	2 x 4	2 x 4	3	9,2	
Maximálna dráha háku	SR 136m 3 vrstvách 240m 5 vrstvách maximálne		SR 102m 3 vrstvách 272m 7 vrstvách maximálne		 400V 50Hz	Potrebný príkon EC 25XX=37,4 kW EC 33XXVF=43,2 kW *			

Dôležité: Ak sa výška pod hákom zväčší, zdvíhacia nosnosť sa zníži.  
Prečítajte si kapitolu (04.015.00) časť o zdvíhacom mechanizme.



POMENOVANIE		L (m)	A (m)	H (m)	P / W (kg)	
Dielce veže	T16-90		6,236	2,095	2,095	2500
	TL6-90		6,136	1,818	1,818	1892
	TL3-90		3,186	1,818	1,818	960
	T6-90		6,235	1,818	1,818	2280
	T3-90		3,235	1,818	1,818	1212
Súprava otočnej plošiny + hlava veže + zdvihový mechanizmus			3,390	2,060	2,150	3400
Konštrukcia hlavy veže + zdvih			6,164	1,200	1,350	1210
Otočná plošina + hlava veže + otoč+ zdvih			9,554	1,920	2,440	4610
Dielce výložníka	P14-21N (I)		10,150	1,366	1,665	965
	P14-22N (II)		10,160	1,226	1,646	945
	P14-23N (III)		10,160	1,226	1,547	785
	P14-24N (IV)		10,160	1,226	1,547	655
	P14-25N (V)		5,267	1,226	1,665	345
	P14-26N (VI)		10,156	1,226	1,737	530
Zostava háku	SR		0,76	0,160	0,960	190
	DR		1	0,235	1,288	293
Mačka	SR		1,100	1,330	0,730	195
	DR		1,410	1,471	1,204	295
Protivýložník s plošinami			10,70	1,410	0,430	1575
Plošina a kabína			3,69	1,630	2,250	820
Protizávaž	Velká		1,080	0,500	2,025	2360
	Malá		1,080	0,500	1,305	1500
Závaž			3,800	0,580	1,500	6000
Šplhacia klietka			6,420	2,535	2,410	3080

**CENTRÁLNE ZÁŤAŽE ZÁKLADNE**

Pre výšky, ktoré tu nie sú uvedené, použite záťaže zodpovedajúce väčšej výške.

Výška pod hákom (m) /		19,6	31,6	40,6	46,6	52,6
Počet centrálnych záťaží	Závaž: 6000 kg	6	8	10	12	14



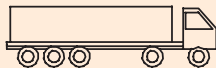
Veže	Výška	TL 3-90						158.32.000	Veže	Výška
1	3,55							1	3,55	
2	6,50							2	6,50	
3	9,45							3	9,45	
4	12,40							4	12,40	
5	15,35							5	15,35	
6	18,30							6	18,30	
7	21,25							7	21,25	
8	24,20							8	24,20	
9	27,15							9	27,15	
10	30,10							10	30,10	
11	33,05							11	33,05	
12	36,0							12	36,0	
13	38,95							13	38,95	
14	41,90							14	41,90	
15	44,85							15	44,85	
16	47,80							16	47,80	
17	50,75							17	50,75	
								18	53,11	
								19	57,43	
								20	66,07	
								21	70,39	
								22	74,71	
								23	79,03	
								24	84,40	
								25	88,72	
								26	93,04	

AN 90	133.21.000
AND 90	133.21.800
AN 17	141.21.000
AND 17/20/23	142.21.800
ANDC 17/20/23	142.21.700
AR 17	141.21.500
ARD 17/20/23	142.21.900
ARDC 17/20/23	142.21.600

51,9 m pod hákom s pojazdom a bez centrálnej záťaže

V kamiónoch

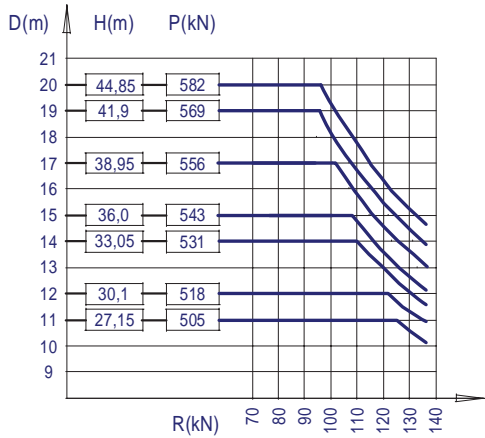
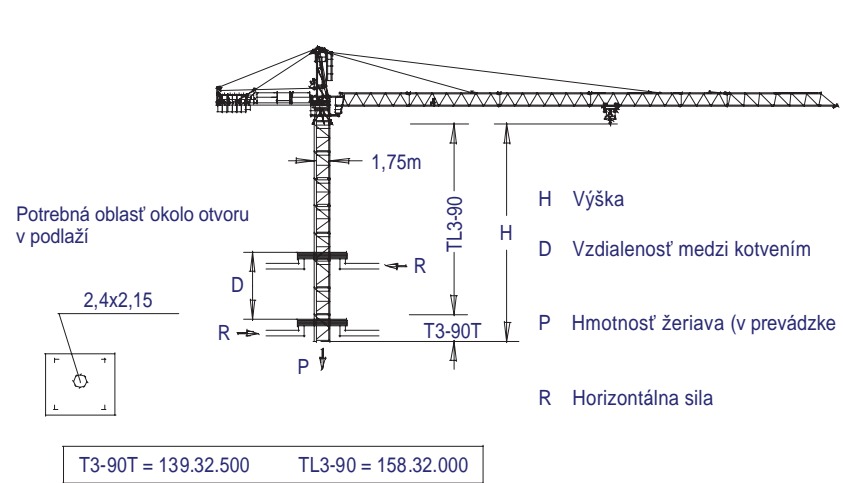


6 kusov

V kontajneroch

HIGH CUBE 40'

6 kusov



Poznámka: Pre iné konfigurácie veže kontaktujte predajcu.



## JASO EQUIPOS DE OBRAS Y CONSTRUCCIONES, S.L

Ctra./Rd.Madrid - Irún Km. 415  
20.213 IDIAZABAL (Gipuzkoa)  
ESPAÑA / SPAIN  
P.O. Box, 23 - 20.200 BEASAIN

Tel. +34 943 - 18 70 00  
Fax. +34 943 - 18 70 20  
E-mail: jaso@jaso.com  
http://www.jaso.com

Dátum: **08-04-08**

Informácie môžu byť zmenené bez predchádzajúceho varovania.  
Tieto informácie sú dodávané bez záruky.

**PREDAJCA:**

CPH - IN Yaso, s.r.o.  
038 41 Košťany nad Turcom 302  
SLOVAKIA  
+ 421 911 464 909, + 421 908 962 153  
cphin@cph-in.sk, www.vezovezeriavy.sk