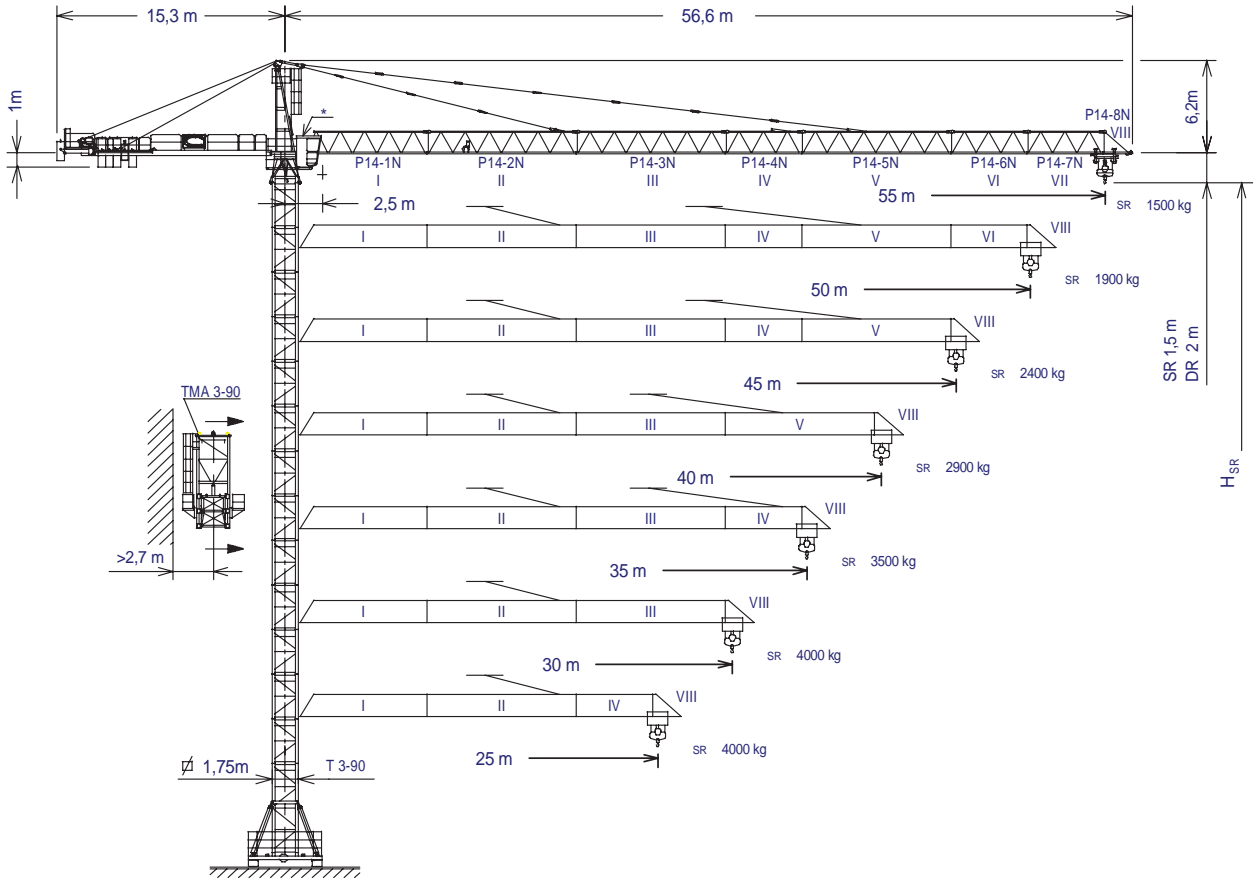


UNE 58-101-92
FEM 1001

SISTEMA DE CALIDAD CERTIFICADO SEGUN
QUALITY ASSURANCE SYSTEM CERTIFIED ACCORDING TO

UNE-EN-ISO 9001



* Kabína voliteľne

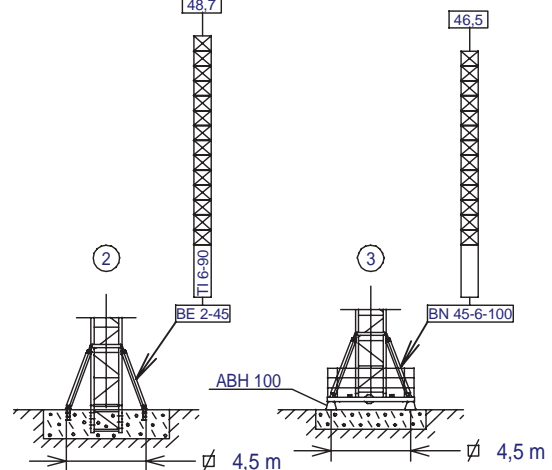
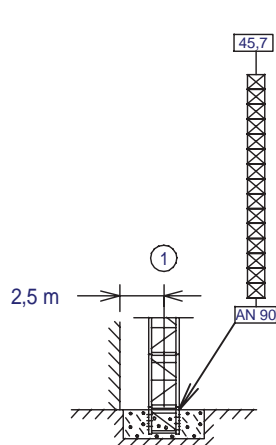
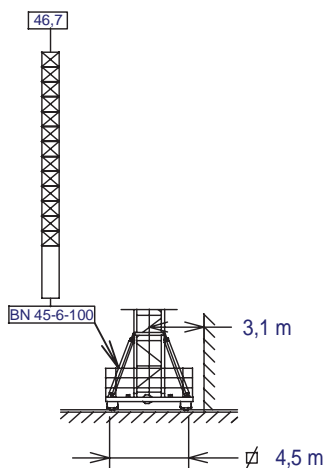
$$H_{DR} = H_{SR} - 0,5$$

H_{SR} = Maximálna výška pod hákom bez ukotvenia (m)

TMA 3-90	158.35.000	P14-1N	145.40.000
T3-90	133.32.000	P14-2N	145.41.500
T6-90	133.31.000	P14-3N	145.42.000
T1-6-90	133.30.000	P14-4N	145.43.000
BE 2-45	133.22.000	P14-5N	145.44.000
BN 45-6-100	145.20.500	P14-6N	145.45.000
ABH 100	201.23.000	P14-7N	145.46.000
		P14-8N	145.47.000

(H_{SR}) S POJAZDOM

(H_{SR}) STACIONÁRNY



☒ T 3-90

☒ T 6-90



SR (kg)	Maximálne nosnosti SR — 4000 (SR= dvojzáves DR=štvorzáves)							4000 a
	Dosah háku (m)							
	55	50	45	40	35	30	25	
55 m	1800	2025	2300	2640	3080	3665	4000	27,7 m
50 m	—	2200	2495	2860	3330	3960	4000	29,7 m
45 m	—	—	2700	3090	3595	4000	4000	31,8 m
40 m	—	—	—	3200	3720	4000	4000	32,8 m
35 m	—	—	—	—	3800	4000	4000	33,4 m
30 m	—	—	—	—	—	4000	4000	30 m
25 m	—	—	—	—	—	—	4000	25 m

SR / DR (kg)	Maximálne nosnosti SR / DR — 4000 / 8000 (SR= dvojzáves DR=štvorzáves)										4000 / 8000 a
	Dosah háku (m)										
	55	50	45	40	35	30	25	20	15		
55 m	1500	1715	1980	2305	2730	3290	4000 / 4080	4000 / 5260	4000 / 7235	25,4 / 13,7	m
50 m	—	1900	2185	2540	2990	3600	4000 / 4450	4000 / 5725	4000 / 7850	27,4 / 14,7	m
45 m	—	—	2400	2780	3270	3925	4000 / 4840	4000 / 6210	4000 / 8000	29,5 / 15,8	m
40 m	—	—	—	2900	3405	4000 / 4085	4000 / 5030	4000 / 6450	4000 / 8000	30,5 / 16,4	m
35 m	—	—	—	—	3500	4000 / 4190	4000 / 5160	4000 / 6615	4000 / 8000	31,2 / 16,8	m
30 m	—	—	—	—	—	4000	4000 / 4930	4000 / 6325	4000 / 8000	30 / 16,1	m
25 m	—	—	—	—	—	—	4000 / 5100	4000 / 6540	4000 / 8000	25 / 16,6	m

MECHANICKÉ FUNKCIE

Mechanizmy bez VF: VF=frekvenčný menič

Pre



480V
60Hz

Sily a rýchlosti: 20% viac.

*voliteľne								
		EC 3360	*EC4070 VF	*EC4880	TG1125VF	OG1508VF	TC465VF	TH1210
	t m/min	2 4 4 60 30 6	2 4 0...70 0...35	2 4 4 80 40 10	0...25 m/min	0...0,16 0,16...0,4 0,4...0,8 r/min	0...15 15...32 32...65 m/min	1 m/min
	t m/min	4 8 8 30 15 3	4 8 0...35 0...17,5	4 8 8 40 20 5				
kW		24,3	29,4	35,3	2 x 4	2 x 5,5	3	9,2
Maximálna dráha háku		SR 102 m 3 vrstvách 272 m 7 vrstvách maximálne	SR 168 m 3 vrstvách 292 m 5 vrstvách maximálne	DR 84 m 3 vrstvách 146 m 5 vrstvách maximálne	Potrebný príkon 400V 50Hz EC 3360=46,3 kW EC 4070VF=51,4 kW EC 4880=57,3 kW			

Dôležité Ak sa výška pod hákom zväčší, zdvíhacia nosnosť sa zníži.
Prečítajte si kapitolu (04.015.00) časť o zdvíhacom mechanizme.



POMENOVANIE		L (m)	A (m)	H (m)	Hmotnosť (kg)			
Dielce veže	T 6-90			6,235	2,095	2,095	2500	
	T 6-90			6,235	1,818	1,818	2280	
	T 3-90			3,235	1,818	1,818	1212	
Súprava otočnej plošiny + hlava veže + zdvihový mechanizmus				3,390	2,060	2,150	3400	
Konštrukcia hlavy veže + zdvih				6,090	1,915	1,930	1520	
Otočná plošina + hlava veže + otoč+ zdvih				8,370	2,615	2,720	4920	
Dielce výložníka	I			8,665	1,365	1,675	1040	
	II			10,160	1,226	1,630	1270	
	III			10,160	1,226	1,560	840	
	IV			5,270	1,226	1,630	495	
	V			10,160	1,226	1,630	695	
	VI			5,260	1,226	1,550	325	
	VII			5,270	1,226	1,545	295	
	Koniec výložníka			2,095	1,365	1,740	230	
Zostava háku	SR			0,990	0,200	1,067	214	
	DR			1,040	0,200	1,725	347	
Mačka	SR			2,005	1,665	1,525	225	
	DR			2,070	1,775	1,550	335	
Protivýložník s plošinami				11,950	1,490	0,709	2495	
Nosník a zdvíhanie	EC3360			2,560	2,315	1,750	2305	
	EC4070VF			2,560	2,315	1,750	2430	
	EC4880			2,560	2,315	1,750	2430	
Plošina a kabína				3,760	1,650	2,340	820	
Základňa žeriavu	Stacionárna III Pojazd	Priečnica			3,330	1,165	0,980	722
		Diagonálny spájací kríž			3,720	1,165	0,980	1308
		Úvaz			1,570	0,100	0,140	52
		Úvaz			5,050	0,240	0,380	408
Protizáťaž	Veľká			1,080	0,500	2,025	2360	
	Malá			1,080	0,500	1,305	1500	
Záťaž				3,800	0,580	1,500	6000	
Šplhacia klietka	TMA 3-90			6,420	2,535	2,410	3080	

CENTRÁLNE ZÁŤAŽE ZÁKLADNE

Pre výšky, ktoré tu nie sú uvedené, použite záťaž zodpovedajúce väčšej výške.

Výška pod hákom (m)		19,7	31,7	40,7	46,7
Počet centrálnych záťaží	Záťaž: 6000 kg	6	8	10	12

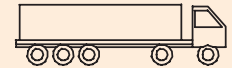

JASO EQUIPOS DE OBRAS Y CONSTRUCCIONES, S.L.

Veže	Výška	[Diagram of crane tower and jib]				Veže	Výška
1	3,70	T 3-90	T 3-90	T 3-90	133.32.000	1	3,70
2	6,70	TD 3-90	TD 3-90	TD 3-90	133.32.500	2	6,70
3	9,70					3	9,70
4	12,70					4	12,70
5	15,70					5	15,70
6	18,70					6	18,70
7	21,70					7	21,70
8	24,70					8	24,70
9	27,70					9	27,70
10	30,70					10	30,70
11	33,70					11	33,70
12	36,70					12	36,70
13	39,70					13	39,70
14	42,70					14	42,70
15	47,72	TN 17/T 3-90	TN 17/T 3-90	TN 17/T 3-90	139.38.000	15	47,72
		TN 17	TN 17	TN 17	141.31.000		
		TND 17	TND 17	TND 17	141.31.500		
16	52,04	TR 17A	TR 17A	TR 17A	141.30.400	16	52,04
		TRD 17A	TRD 17A	TRD 17A	141.30.800		
		TR 17	TR 17	TR 17	141.33.000	17	56,36
		TRD 17	TRD 17	TRD 17	141.30.500		
		AN 17	AN 17	AN 17		18	60,68
		AND 17/20/23	AND 17/20/23	AND 17/20/23			
		ANDC 17/20/23	ANDC 17/20/23	ANDC 17/20/23		19	65,00
		AR 17	AR 17	AR 17		20	70,37
		ARD 17/20/23	ARD 17/20/23	ARD 17/20/23			
		ARDC 17/20/23	ARDC 17/20/23	ARDC 17/20/23		21	74,69
		AR 23	AR 23	AR 23		22	79,01
		ARD 17/20/23	ARD 17/20/23	ARD 17/20/23			
		ARDC 17/20/23	ARDC 17/20/23	ARDC 17/20/23			

AN 90	133.21.000
AND 90	133.21.800
AN 17	141.21.000
AND 17/20/23	142.21.800
ANDC 17/20/23	142.21.700
AR 17	141.21.500
ARD 17/20/23	142.21.900
ARDC 17/20/23	142.21.600

46,7 m pod hákom
s pojazdom a bez
centrálnej záťaže

V kamiónoch

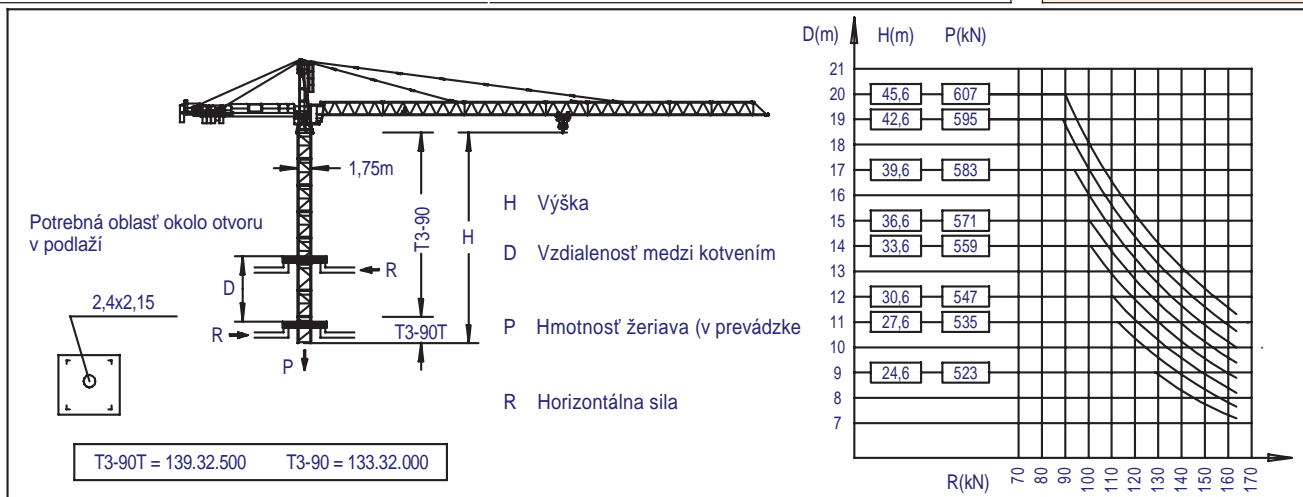


6 kusov

V kontajneroch

HIGH CUBE 40'

6 kusov



**JASO EQUIPOS DE OBRAS
Y CONSTRUCCIONES, S.L.**

Ctra./Rd.Madrid - Irún Km. 415
20.213 IDIAZABAL (Gipuzkoa)
ESPAÑA / SPAIN
P.O. Box, 23 - 20.200 BEASAIN

Tel. +34 943 - 18 70 00
Fax. +34 943 - 18 70 20
E-mail: jaso@jaso.com
http://www.jaso.com

Fecha / Date: **16-03-07**

Informácie môžu byť zmenené bez predchádzajúceho varovania.
Tieto informácie sú dodávané bez záruky.

PREDAJCA:

CPH - IN Yaso, s.r.o.
038 41 Košťany nad Turcom 302
SLOVAKIA
+ 421 911 464 909, + 421 908 962 153
cphin@cph-in.sk, www.vezovezeriavy.sk