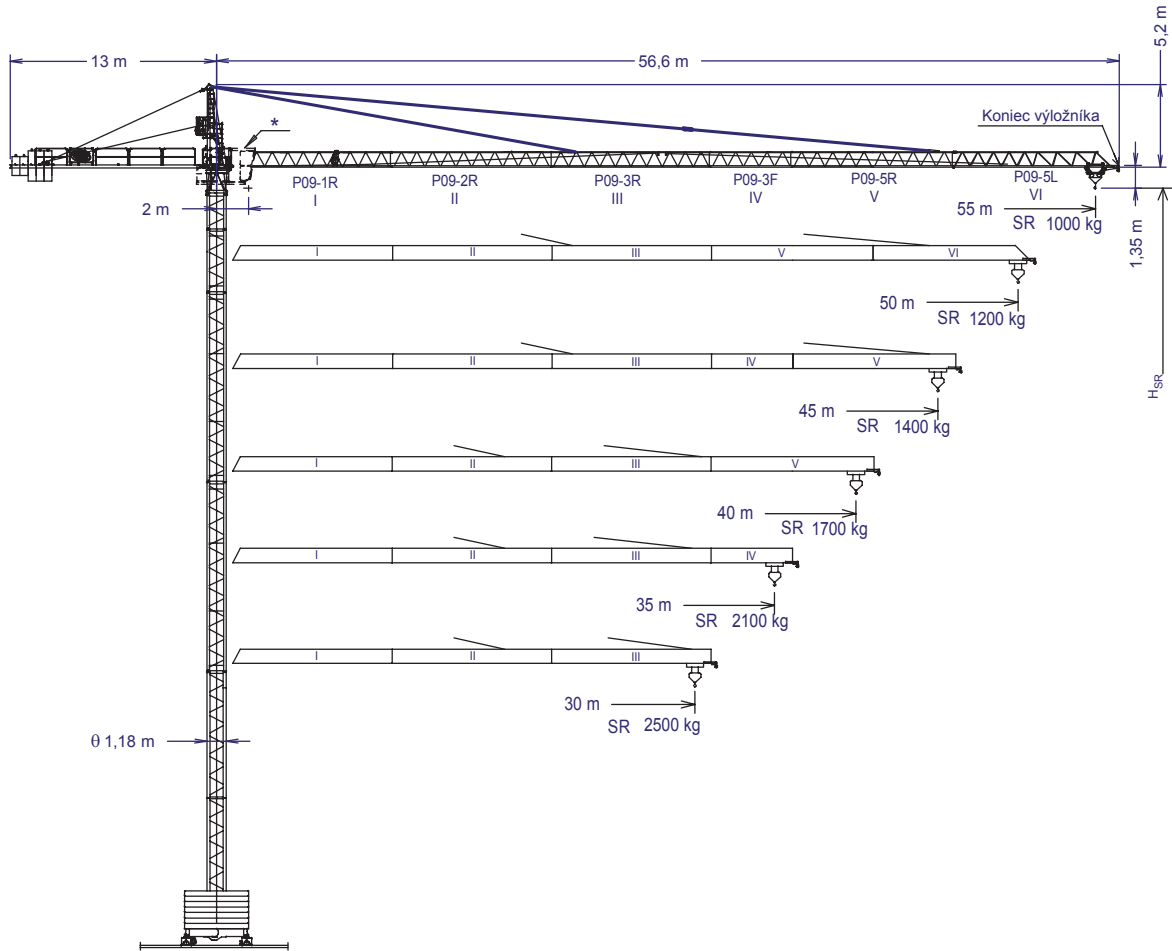


UNE 58-101-92
FEM 1001

SISTEMA DE CALIDAD CERTIFICADO SEGUN
QUALITY ASSURANCE SYSTEM CERTIFIED ACCORDING TO

UNE-EN-ISO 9001 **CE**



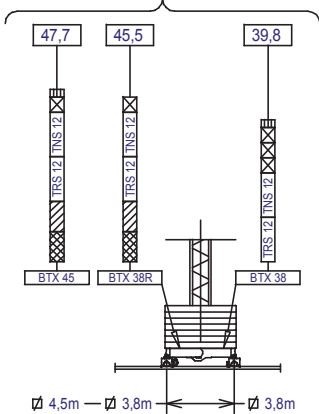
* Kabína voliteľne

H_{SR} = Maximálna výška pod hákom bez kotvenia [m]

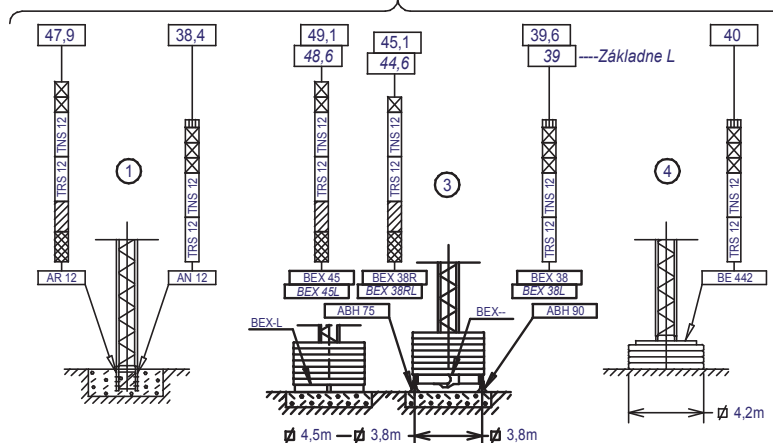
S kabínou H_{SR} o 2m nižšie.

P09-1R	162.40.000	TN2	146.32.500
P09-2R	162.41.000	BTX 45/BEX 45	137.20.500
P09-3R	162.42.000	BTX 38R/BEX 38R	137.20.000
P09-3F	155.43.000	BTX 38/BEX 38	149.20.000
P09-5R	162.44.000	BEX 45L	155.23.500
P09-5L	155.44.500	BEX 38RL	155.23.800
Koniec výložníka	155.45.000	BEX 38L	155.23.000
TRS 12	155.31.000	ABH 75	152.23.000
TNS 12	155.31.500	ABH 90	146.23.000
TRS 8R	155.30.500	AR 12	137.21.000
TR 8	146.30.500	AN 12	146.21.000
TNS 4	155.32.000	BE 442	146.24.000

(H_{SR}) S POJAZDOM



(H_{SR}) STACIONÁRNY



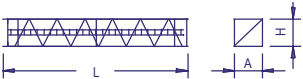
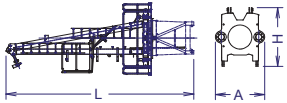
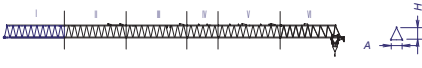
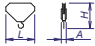


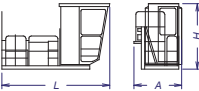

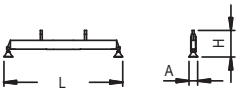


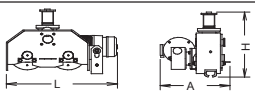

- TR 8
- TNS 4
- TRS 8R
- TN 2

b ₃ d SR (single rope - dvojjáves) [kg]		Maximálne nosnosti SR1-2000						2000 kg v ... (m)
Výložník	Dosah háku (m)							
	55	50	45	40	35	30	25	
55 m	1000	1130	1285	1475	1725	2000	2000	30,7
50 m	-	1200	1365	1565	1830	2000	2000	32,3
45 m	-	-	1400	1610	1880	2000	2000	33,1
40 m	-	-	-	1700	1985	2000	2000	34,7
35 m	-	-	-	-	2000	2000	2000	35
30 m	-	-	-	-	-	2000	2000	30

b ₃ d SR (single rope - dvojjáves) [kg]		Maximálne nosnosti SR2-2500						2500 kg v ... (m)
Výložník	Dosah háku (m)							
	55	50	45	40	35	30	25	
55 m	1000	1130	1285	1475	1725	2055	2500	25,2
50 m	-	1200	1365	1570	1830	2180	2500	26,5
45 m	-	-	1400	1610	1880	2235	2500	27,1
40 m	-	-	-	1700	1980	2355	2500	28,4
35 m	-	-	-	-	2100	2495	2500	29,9
30 m	-	-	-	-	-	2500	2500	30

MECHANICKÉ FUNKCIE			Mechanismus bez VF: VF = frekvenčný menič		Pre 480V 60Hz	Sily a rýchlosti: o 20% viac			
*voliteľne									
			EC1846 SR2	EC1856 SR1	*EC2566VF SR2	*EC2580VF SR1	Ø3,8 / 4,5 m TG825VF	OG1108VF	TC360 *TC360VF
b ₃ d	t m/min	1,3 2,5 2,5 46 23 5	1,1 2 2 56 28 6	1,3 2,5 0..64 0..32	1,1 2 0..82 0..41	0...25 m/min	0...0,2 0,2...0,4 0,4...0,8 r/min sl/min	30/60 m/min	*0...30 *30...60 m/min
kW		13,2		18,4		2 x 3	2 x 4	1,9 *1,8	
Maximálna dráha háku		SR 193m		SR 189m			400V 50Hz	Potrebný príkon...	29,1kW *34,2kW
<p>Dôležité: Ak sa výška pod hákom zväčší, zdvíhacia nosnosť sa zníži. Prečítajte si kapitolu (04.015.00) časť o zdvíhacom mechanizme.</p>									



POMENOVANIE			D	V	Š	Hmotnosť	
			[m]	[m]	[m]	[kg]	
Dielce veže	TRS 8R – TR 8		8,07	1,19	1,19	2532-2515	
	TRS 12 – TNS 12		12,01	1,19	1,19	2760-2730	
	TNS 4		4,09	1,19	1,19	1030	
	TN 2		2,29	1,19	1,19	785	
Súprava otočnej plošiny, hlava veže, otoč a zdvihový mechanizmus				6,96	1,82	2,15	4180
Dielce výložníka	P09 1R (I)		10,14	1	1,16	785	
	P09 2R (II)		10,14	0,86	1,09	618	
	P09 3R (III)		10,14	0,86	1,09	604	
	P09 3F (IV)		5,25	0,86	1,03	250	
	P09 5R (V)		10,14	0,86	1,09	447	
	P09 5L (VI)		10,12	0,86	1,09	407	
Zostava háku	SR = dvojjáves		0,76	0,17	0,96	140	
Mačka	SR = dvojjáves		1	1,39	0,77	125	
Protivýložník a plošinami				11,95	2,26	0,49	1410
Plošina a kabína				3,89	1,69	2,33	855
Protiváha	Veľká		1,2	0,50	2,02	2360	
	Malá		1,2	0,50	1,30	1500	
S podperami Stacionárna III	BTX 38		5,55	0,64	1,53	1576	
	BTX 38R		6,11	0,64	1,57	1792	
	BTX 45		7,01	0,64	1,57	2065	
Základňa žeriavu Dlhý podvozok	BTX 38L		5,46	0,55	0,97	3025	
	BTX 38RL		5,46	0,55	0,88	3485	
	BTX 45L		4,01	0,55	0,88	4068	
Bez mechanizmu pojazdu	BEX 38		5,56	0,3	1,27	1390	
	BEX 38R		5,56	0,3	1,40	1590	
	BEX 45		6,55	0,3	1,41	1863	
Mechanizmus pojazdu žeriavu				0,96	0,56	0,66	293
Záťaže	Stacionárna III - Pojazd \ominus 3,8m - 4,5m		4,00	0,34	1,30	4100	
	Stacionárna IV BE 442		2,09	0,34	2,10	3450	

CENTRÁLNE ZÁŤAŽE ZÁKLADNE			Pre výšky, ktoré tu nie sú uvedené, použite záťaž zodpovedajúce väčšej výške.						
Výška pod hákom (m)			18	22	30	40	46	49	
Počet centrálnych záťaží Žeriav bez kabíny	Stacionárna III Pojazd	Záťaž: 4100 kg	BEX 45 / BTX 45	6		8	10	14	
			BEX 45L	8			10	14	
			BEX 38R / BTX 38R	6	8	10	12	14	----
			BEX 38 / BTX 38	6	8	10	12	----	
			BEX 38RL	8		10	12	14	----
			BEX 38L	8		10	12	----	
	Stacionárna IV	Záťaž: 3450 kg	BE 442	do výšky 31,6m 12 záťaží			do výšky 40m 16 záťaží		



Pre ďalšie konfigurácie veže, kontaktujte technické oddelenie alebo svojho predajcu.

Preprava žeriavu 36,3 m pod hákom so stacionárnou základňou I

V kamiónoch

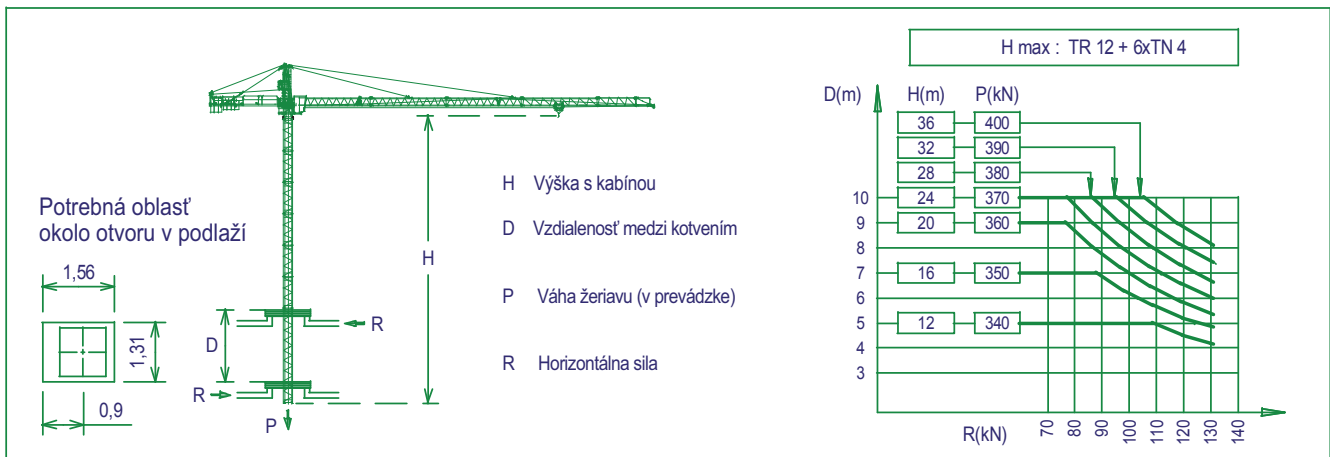
2 kusy

V kontajneroch

HIGH CUBE

3 kusy

Maximálny počet dielov veže TNS 4 nad posledným kotvením: 6



JASO EQUIPOS DE OBRAS Y CONSTRUCCIONES, S.L

Ctra./ Rd. Madrid - Irún Km. 415
 20.213 IDIAZABAL (Gipuzkoa)
 ESPAÑA / SPAIN
 P.O. Box, 23 - 20.200 BEASAIN

Tel. +34 943 - 18 70 00
 Fax. +34 943 - 18 70 20
 E-mail: jaso@jaso.com
 http://www.jaso.com

Dátum: 13-03-09

Informácie môžu byť zmenené bez predchádzajúceho varovania.
 Tieto informácie sú dodávané bez záruky.

Predajca:

CPH - IN Yaso, s.r.o.
 Košťany nad Turcom 302
 038 41
 SLOVAKIA
 + 421 911 464 909,
 + 421 908 962 153
 cphin@cph-in.sk,
 www.vezovezeriavy.sk